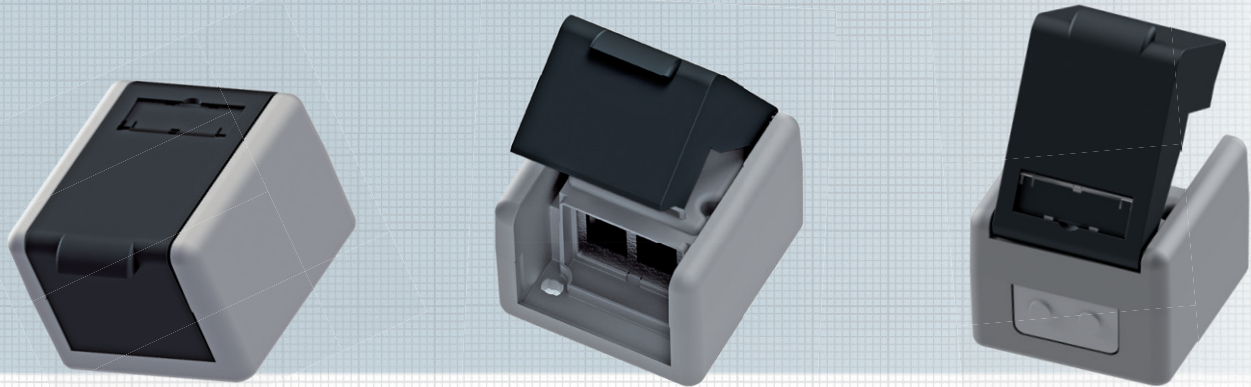


Modulaufnahme, leer, Aufputz gerader Abgang, 2-fach, IP44

**SOFORT
LIEFERBAR**



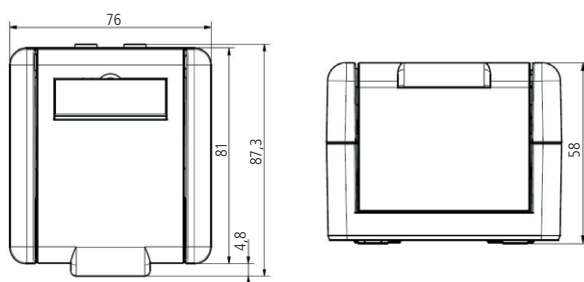
Das robuste Aufputzgehäuse ist mittels Adaptereinsatz geeignet für den Einbau von zwei preLink® / fixLink® - Keystonemodulen.

Für die Einführung von zwei Kabeln mit einem Durchmesser von je 7,0 - 9,5mm befinden sich hinten an der Dose zwei leicht zu durchstechende Stellen.

Die Modulaufnahme erreicht in gestecktem Zustand die Schutzklasse IP20, in geschlossenem Zustand die Schutzklasse IP44.

Eigenschaften:

Material	Polyamid
Farbe	grau RAL7035/schwarz RAL9005
Abmessung (HxBxT)	76 x 58 x 87,3 mm
Anschlussklasse	Schutzart IP 44
Verpackungseinheit	1 Stück im Karton



Bezeichnung

Modulaufnahme, Aufputz, gerader Abgang 2-fach, IP44

Bestell-Nummer

CKVDAP92