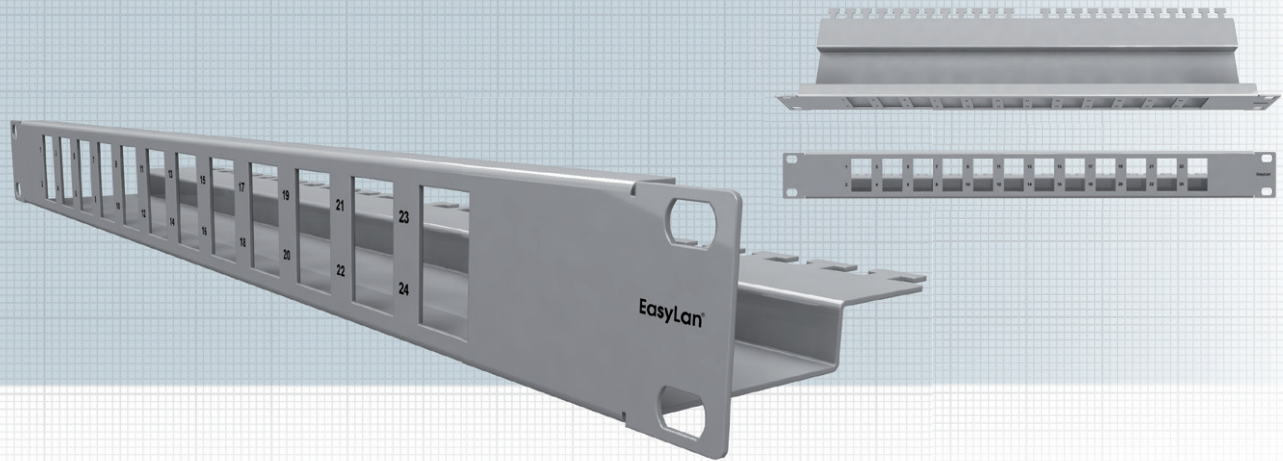


Winkelpanel 30° 19" 1HE für 24 Keystonemodule

Variante 2: Abgang Keystonemodule: 24 links;
 Variante 3: Abgang Keystonemodule: 24 rechts



Bei dem preLink®/fixLink® Winkelpanel hat der Anwender die Möglichkeit 24 Keystone-Module unter einem Winkel von 30° in das Panel einzurasten, dadurch laufen die angeschlossenen Patchkabel automatisch zur Schrankseite und müssen nur noch seitlich neben der Patchebene befestigt werden.

Dabei kann der Anwender auf zusätzliche Rangierpanels zur Kabelführung verzichten. Im Betrieb benötigen die Winkelpanel mit der planen Frontseite und den schräg gestellten Patchkabeln zudem weniger Platz nach vorne als herkömmliche Patchpanels mit senkrecht eingebauten Ports.

Das Montagematerial und die Keystonemodule sind nicht im Lieferumfang enthalten.

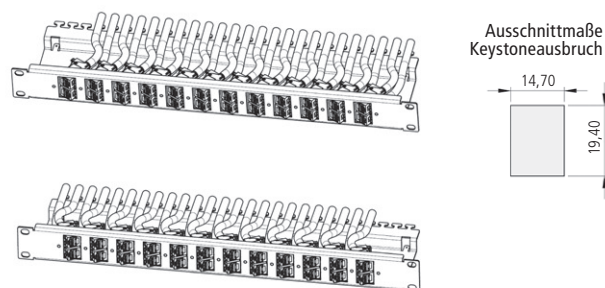
Normen: IEC 60 603-7-1

Eigenschaften:

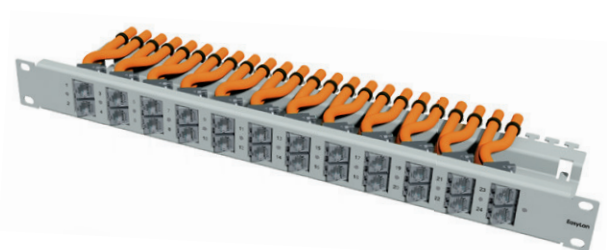
Einbaumaß	19" 1HE Tiefe 120 mm
Frontseite	Normausbruch 24 Module
Rückseite	Kabelabfangung
Werkstoff Gehäuse	Stahlblech lackiert RAL7035 (grau)
Kabelbefestigung	über Kabelbinder
Werkstoffe	gemäß RoHS 2002/95/EG
Umweltanforderungen	Anschlussklasse IP20
Temperaturbereich	-40 °C ... +70 °C

Anwendung: Einbau in Verteilergestell

Verpackungseinheit: 1 Stück im Karton



Einbaubeispiel:



Bezeichnung

preLink®/fixLink® Winkelpanel 1HE 19" Variante 2 / Abgang Keystonemodule: 24 links

preLink®/fixLink® Winkelpanel 1HE 19" Variante 3 / Abgang Keystonemodule: 24 rechts

Bestell-Nummer

CKVPL0L01E

CKVPL0R01E